

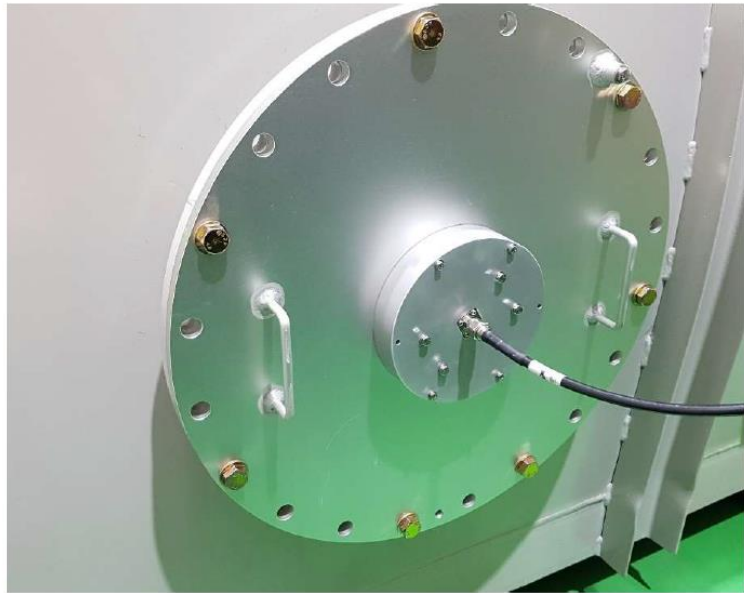
Partial Discharge Sensor for Transformer MS-PDS-MH165

Product Overview

절연유, 절연지, 프레스 보드 등의 절연물이 사용되는 유입변압기에서는 절연물의 제조 불량 혹은 경년 열화로 인하여 절연내력 약화로 초기 부분 방전이 발생할 수 있으며, 사용 시간에 따라 이러한 부분 방전은 절연 내력을 더욱 약화시켜 예측하지 못한 대형 사고를 일으키게 됩니다.

UHF PD 측정센서(MS-PDS-MH165)는 변압기의 절연 열화를 사전 검출하는 시스템과 연결하여 변압기 내부 부분 방전(Partial Discharge)를 측정하는 센서로서, 변압기 맨홀 설치형 센서입니다.

위 장비는 UHF 대역의 신호를 검출하여 측정 감도를 향상시켰으며, 외부 노이즈 저감에 있어 우수한 센서입니다.



<MS-PDS-MH165>

Features

- 실시간 부분 방전 측정을 통한 전력설비의 실시간 상태 진단
- 변압기 맨홀에 설치하는 방식으로 편리한 유지 보수
- UHF 대역 측정 방식을 이용하여 감도 향상 및 외부 노이즈 저감

10. MS-PDS-MH165 (2/3) 변압기 부분방전 검출용 UHF 센서

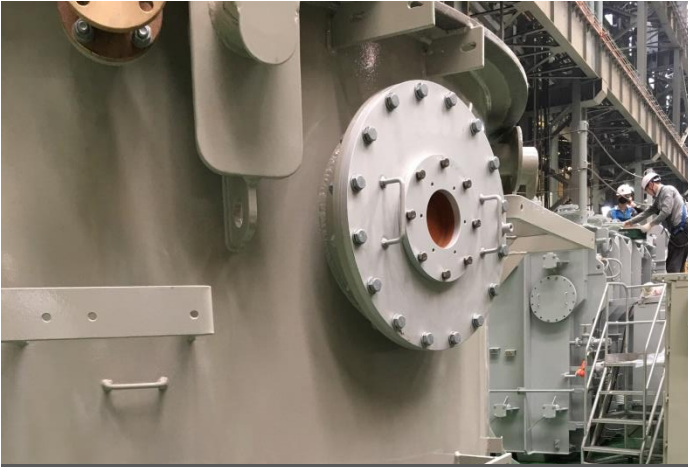
Technical Specification

Size	Flange Part : $\Phi 165 \times 25$ mm Sensor Part : $\Phi 110$
Connector	N-type (Female)
Temperature	-55 ~ +70°C
Frequency Range	300MHz ~ 1800MHz
Impedance	50 Ω
Return Loss(S11)	Standard S11 Loss ± 3 dB
Sensor Hydro Pressure	7bar (0.7MPa) JIS F7400

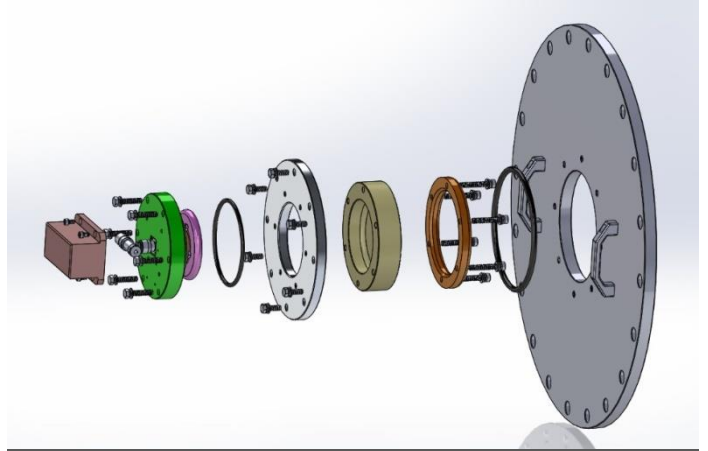
Return Loss (S11)



10. MS-PDS-MH165 (3/3) 변압기 설치 사진



변압기 점검창



변압기 점검창 조립도